

この、三年間は最高だ!!

向かう先を

わくわくさせる一歩がある。

「めっちゃ大変だけどめっちゃ楽しい」

知ること!
学ぶこと!
いつでも全力!



山梨県立
吉田高等学校
GUIDEBOOK 2024



Yoshida Pride
「やってみたい」を
カタチにする

校訓

純剛 百折不撓

吉高 GRADUATION POLICY

身につく
8つのチカラ

本校の教育活動はすべて、社会の中で生き抜いていく力(吉高GP)の育成につながっています。楽ではないけど楽しい学校生活(授業・部活動・学校行事)に、目的意識を持って取り組むことにより、8つのチカラを育てることができます。

 自己肯定力 自分を認めること	 傾聴力 謙虚に聞くこと	 分析力 客観的に物事を見ること	 思考力 常に「何故か」を考えること
 発信力 わかりやすく伝えること	 想像力 未来に思いを巡らすこと	 創造力 物事を解決する方法を考えること	 行動力 自分の考えに従って動くこと

YOSHIDA NEW STAGE
私たちがつくる
RULE
ルールメイキング



校則協議会

自分たちのルールを自分たちで納得して決め、運用していく。当たり前のことのように思われますが、すごく難しいことだと校則の見直しに携わる中で何度も実感しました。校則の見直し以上に生徒の校則への関心の高まりこそが、この活動の大きな価値だと感じています。 生徒会長 仁科幸大



※令和5年度は、頭髪・服装に関する校則の見直しを行いました。

Pick Up!!

吉高GPを成長させる吉田高校の探究活動

Pick Up!! 1

富士山学を
アップグレード

総合的な探究の時間「富士山学」をアップグレードし、整備されたICT環境のなかで生徒一人ひとりが充実した探究活動を実践します。生徒の「遺伝子スイッチ*」を入れて主体的で深い学びを実現します。

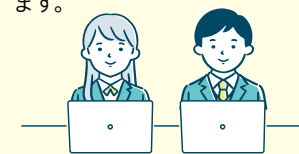
※遺伝子にスイッチが入る体験というのは、未知のことに挑戦する中で新しい自分を覚醒させるということ(遺伝子スイッチという考え方は、環境や努力など後天的要因が遺伝子のスイッチを作動させ、人を変えていくというもの)



Pick Up!! 2

DXハイスクール
採択決定

「令和6年度高等学校DX加速化推進事業」への認定を受けました。この事業により校内のDX(デジタルトランスフォーメーション)化を進め、デジタル時代に対応したデータサイエンスやAIの活用に関する授業を展開します。また、動作解析システムを導入し、部活動においてスポーツを科学する探究を推進します。



Pick Up!! 3

【特別授業】
「よのなか科」を
を開講

教育改革実践家である藤原和博氏による特別授業を選択者が受講し、校長先生、教頭先生をはじめ多くの大人とのグループワークを通じ、「人生100年時代」を生き抜くための必要な力を養います。この教育プログラムから教員研修を行い、探究活動を深めていく指導力を高めていきます。



普通科

Yoshida PRIDEを持って
未来の自分を創造する



POINT 1 進路希望に合わせた学び方

進路希望や到達度に合わせたクラス編成や2年次からの文系・理系に分かれたクラス編成を通して、一人ひとりの進路実現をバックアップします。一般選抜だけでなく学校推薦型や総合型の入試で合格する生徒も増えています。また多くの選択科目を設定し、すべての「やらまいか※」を支援します。※やらまいかとは、困難に立ち向かい「やっしまおう」という積極的な言葉

POINT 2 放課後時間の使い方 新しい自分がみつかる

部活動を頑張りたい、勉強を頑張りたい、地域に根差した活動を頑張りたい、自分の興味関心事を深めたいなど、吉田高校の生徒は放課後時間を未来の自分のために使っています。

POINT 3 充実した 高校生活

案ではないけど楽しい学校生活(授業・部活動・学校行事)を通して、社会で生き抜いていく力(吉高GP…8つの力)を育てていきます。

卒業生からのメッセージ



上智大学 総合人間科学部看護学科
大森 凜さん / 令和5年卒業

吉田高校で過ごした3年間では勉強、日常生活、部活、遊びなどすべてにおいて様々な経験をし、多くの素晴らしい人に出会い、たくさんの思い出を作ることができました。私はバスケットボール部に所属していました。大変なことが多い毎日でしたが、高校生活の部活動は様々な面で成長させてくれました。また、学習面でもサポートしてくれる先生や仲間がたくさんいます。勉強にも決して力を抜かない吉高生が周りにいてくれたおかげで最後の受験まで走りきることができました。吉田高校で素晴らしい3年間を創っていきましょう！

卒業生からのメッセージ



名古屋大学 医学部保健学科理学療法専攻
丹野 愛深さん / 令和5年卒業

吉田高校の3年間で私自身、とても成長することが出来ました。部活動では野球部マネージャーとして活動しましたが、勉強時間がなかなか取れない中、空いている時間を上手く利用し勉強と部活の両立に力を入れていました。先生方の勉強面でのサポートや、一緒に頑張っている仲間のおかげで、希望した名古屋大学への進学を達成できました。ぜひ、吉田高校に入学し、夢の実現を果たしてみませんか？

令和6年3月 卒業生 進学実績



多様な学びで
自己の進路を
切り拓く！



国立

茨城大	新潟大
筑波大	金沢大
埼玉大	山梨大
千葉大	信州大
東京学芸大	静岡大
東京農工大	名古屋大
横浜国立大	

公立

前橋工科大	都留文科大
高崎経済大	長野大
東京都立大	諏訪東京理科大
神奈川県立保健福祉大	静岡県立大
山梨県立大	滋賀県立大

私立

東北学院大	青山学院大	大東文化大	武蔵野大	金沢工業大
つくば国際大	亜細亜大	拓殖大	明治大	帝京科学大
国際医療福祉大	桜美林大	玉川大	明治学院大	山梨学院大
高崎健康福祉大	学習院大	中央大	明治薬科大	山梨英和大
跡見学園女子大	北里大	津田塾大	明星大	健康科学大
埼玉工業大	杏林大	帝京大	立教大	静岡産業大
城西大	工学院大	東海大	立正大	静岡理工科大
東京国際大	國學院大	東京家政大	早稲田大	常葉大
獨協大	国士舘大	東京経済大	ヤマザキ動物看護大	中部大
日本工業大	駒澤大	東京工科大	神奈川大	名城大
文教大	実践女子大	東京女子大	神奈川工科大	同志社大
明海大	芝浦工業大	東京電機大	鎌倉女子大	立命館大
目白大	順天堂大	東京農業大	関東学院大	大阪芸術大
日本医療科学大	上智大	東邦大	相模女子大	関西大
東都大	昭和大	東洋大	産業能率大	近畿大
淑徳大	女子美術大	日本大	湘南工科大	関西学院大
千葉工業大	成蹊大	日本女子大	鶴見大	
帝京平成大	成城大	法政大	東京工芸大	
東洋学園大	専修大	武蔵大	横浜薬科大	
SBC東京医療大	大正大	東京都市大	新潟医療福祉大	

大学校等

職業能開大
防衛大学校

Q&A

おしえて ヨシコウ

気になるあんなこと
聞いてみよう！



副会長 佐藤 蒼衣(普通科) | 生徒会長 仁科 幸大(理数科) | 副会長 堀内 翔斗(普通科)



1日の流れを教えてください

朝は8時25分に着席完了、SHRが始まります！45分授業が7校時まであり、休み時間の10分間は友達と話したり、小テストの勉強をしたり、早弁したり、と人それぞれです(笑)。



学園祭はどんな感じですか？

吉高の学園祭は蒼風祭と言い、学校の色が全面に出ています。蒼風祭は生徒がつくる生徒のための学園祭です！今年は初めての3日間開催となり、ミュージカル、クラス企画、模擬店など、準備期間も含めて特別な時間になります。



吉高に入って何が1番良かったですか？

いい質問ですね(笑)。最後少し真面目に回答すると「自分はまだまだだと思わせてくれる機会が多いこと」だと思います。自己肯定力の向上を推進している吉高では、周りのレベルが高く自分に自信をなくしてしまうことも多いです。なんだ逆じゃないか！と思いますよね。むしろ「だからこそ」なんです。周りを見て自信をなくすることもあります。ただその度によし負けないぞ！と立ち上がっていく。まさに百折不撓の精神です。なんか上手くまとめた感じもありますが(笑)吉高生としての3年間は間違いなく皆さんを大きく成長させてくれます。



課題は多いですか？

吉高＝勉強＝課題多い！みたいなイメージありますか？はッキリ言うと、その印象は間違っていないです(笑)。ただ正しくもないです。部活動に費やす時間、友達と青春する時間も十分にあります。安心してください！



部活動は強制ですか？

部活動に入ること自体は任意です。ただ、吉高生の多くが何かしらの部に入っています。今年も関東大会に出場する部も多くあり、全国チャンピオンも陸上競技と自転車競技から出ました！他学年の人と関わる出会いの場でもあります。



独自の行事はありますか？

富士登山強歩大会は吉高にしかない行事です。序盤は余裕があるので友達と一緒に話しながら登りますが、途中からみんな無言で、そして気づいたら一緒にいた友達は先へ進み、周りに誰もいない！なんてことは結構あるあるです(笑)。

理数科

探究する学び

未来の自分を想像する



POINT 1 「思考力・創造力」が飛躍的に伸び、次代を担う人材となる

「考える授業」「主体的に学ぶ授業」を意識し、生徒と教員で創造する質の高い授業を行っています。毎日1時間の課外授業があり、文系・理系を問わず、多くの教科・科目を学ぶことで、自身の能力や適性を多面的に考慮して進路を選択できるようにしています。

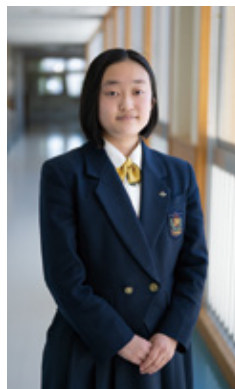
POINT 2 高い目標設定と実現する行動力

3つの学年のクラスが同じフロアに並ぶことで、入学当初から卒業を意識して行動します。先輩後輩の交流が多く、卒業生と話をする機会もあります。充実したキャリア教育で自然と高い目標を持ち、実現に向けて努力できる環境があります。

POINT 3 生徒主体の理数科独自の行事

理数科独自の行事(宿泊学習会等)は主に2年生の生徒が企画・運営を行います。前年度と同じように運営するのではなく、意義のあるものにするためにバージョンアップしていくので、卒業生たちも行事の変化に驚くことがあります。

在校生からのメッセージ



理数科2年
平井 華笑さん(ESS部) / 吉田中学校卒業

理数科最大の魅力は「環境」が整っていることです。いつでも横には目標に向かって同じ熱量で努力するクラスの仲間、先輩、後輩や応援してくれる先生方がいます。多くの人と関わり合う中で、学習面以外でも人間として成長することができます。もちろん大変な時期もありますが、困難を乗り越えた先には大きく成長した自分がいます。受験生の皆さん、理数科と一緒に頑張りましょう！

卒業生からのメッセージ



東京大学 理科一類
薬科 秀平さん / 令和5年卒業

理数科に入ると、同じような目標を持った志の高い仲間がたくさんいます。その仲間たちがあなたの視野を広げ、視線を上に向けさせます。自分も負けまいと自分でも驚くほどに頑張れます。今では尊敬できる仲間たちと同じ集団に属していたこと自体が私の誇りです。最高の仲間と三年間を過ごしたいなら理数科に入ることを迷う必要はありません。

令和6年3月 卒業生 進学実績

国立

弘前大	横浜国立大
東北大	山梨大(医)
筑波大	名古屋大
埼玉大	京都大
千葉大	大阪大
東京大	鹿児島大

公立

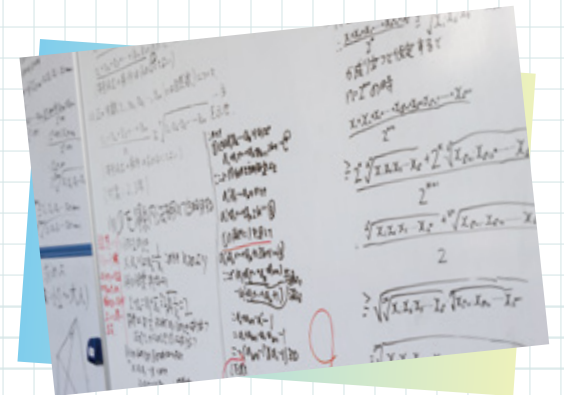
東京都立大	諏訪東京理科大
-------	---------

私立

国際医療福祉大	芝浦工業大	東海大	日本大	早稲田大
学習院大	順天堂大	東京電機大	法政大	横浜薬科大
北里大	上智大	東京農業大	武蔵野大	豊田工業大
慶應義塾大	昭和大学	東京薬科大	明治大	同志社大
國學院大	成蹊大	東京理科大	明治学院大	立命館大
国際基督教大	中央大	東洋大	立教大	近畿大

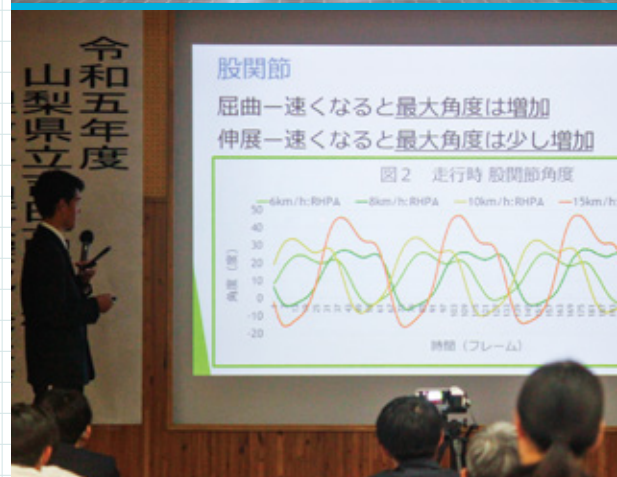


多数合格！
難関国公立大学へ



理数探究

最先端の科学に触れることで、科学的な思考への興味関心を深め、未知のものに挑むことのやり甲斐などについて学びます。



CLUB ACTIVITIES

夢の舞台 世界に挑む!!

体育局	文化局
卓球部	放送部
野球部	写真部
サッカー部	音楽部
ソフトテニス部	美術部
バレーボール部	吹奏楽部
スケート部	書道部
バスケットボール部	数理科
剣道部	茶道部
ボート部	拳曲部
陸上部	社会研究部
ハンドボール部	囲碁・将棋部
ラグビー部	ESS部
ヨット部	
弓道部	
ウエイトリフティング部	

令和5年度 全国大会優勝

■全国高等学校選抜自転車競技大会 3km
インディヴィデュアルアルパーシュート 望月 蓮

■燃ゆる感動かごしま国体 陸上競技 少年B
男子走幅跳 太田 倅陽

令和5年度 全国大会出場

■ウエイトリフティング部 ■ボート部 ■陸上部
■スケート部 ■放送部 ■自転車競技

令和5年度 関東大会出場

■ウエイトリフティング部 ■女子バスケットボール部
■ボート部 ■スケート部
■弓道部 ■陸上部
■ヨット部 ■放送部
■女子ソフトテニス部 ■音楽部
■自転車競技* ■囲碁将棋部
■スキー競技*

*自転車競技、スキー競技は個人で活動している種目です。

標高差1,500メートルへの挑戦

吉高伝統行事 富士登山 強歩大会

いっしょに全力!

富士登山強歩大会

令和6年度山梨県高等学校総合体育大会の主な実績

優勝

陸上男子5,000mW

優勝

弓道男子団体

第2位

男子走幅跳

準優勝

女子ハンドボール



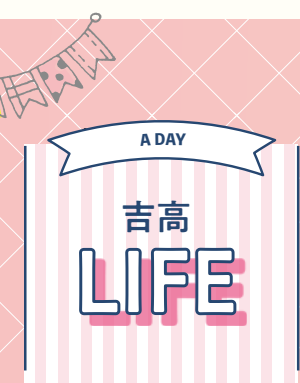


吉高生活 スタート	汗でつづる 輝きの日々	仲間との絆を 深める		標高 1,500メートル	一致団結 やらまいか	感性を磨く	氷上の 風になれ	3年間の 集大成	巣立ちのとき		
4月	5月	6月	7月	8月	9月	10月	11月	12月	1月	2月	3月
■入学式 ■対面式 ■校歌応援歌練習 ■新入生歓迎レクリエー	■県高等学校総合体育 大会春季大会 前期第1回試験	■蒼風祭(学園祭) ■学校林整備事業	■三者懇談	■オープンキャンパス ■全国高等学校総合 体育大会 ■全国高等学校総合文化祭 前期第2回試験	■富士登山強歩大会 前期第2回試験	■体育祭 ■修学旅行(2年) ■県高等学校芸術文化祭 後期第1回試験	■県高等学校総合 体育大会冬季大会 後期第1回試験(1・2年)	■大学入学共通テスト ■富士山学分野別発表会 (2年) 後期第1回試験(1・2年)	■富士山学学年発表会 (1年) 後期第2回試験(1・2年)	■卒業式 ■球技大会	■卒業式 ■球技大会

蒼風祭 ミュージカル、ブロック合唱、クラス企画展示、他に類を見ないクオリティの高さ!! 圧倒されること間違いなし!!



修学旅行 異文化に触れ、歴史に思いを馳せる。新たな自分に、新たな友人に、新たな価値観に出会う旅。



志願してほしい生徒像

- (1)本校の教育方針や特色をよく理解し、将来の目標を持ち、その実現に必要な課題に積極的に取り組む強い意志を持っている生徒
- (2)周囲と協働できる豊かな人間性を備えている生徒
- (3)グローバルな視野をもって主体的に行動し、リーダーシップを発揮できる生徒

前期募集選抜方法

募集定員に対する募集率	普通科	20%以内
	理数科	15%以内

普通科

出願の条件

志願してほしい生徒像に合致し、出席状況が良好で、学習意欲と知的探究心に溢れる生徒のうち、次の条件A、条件Bのいずれかに該当する生徒

条件A 学習成績が優秀で、学校行事・生徒会活動・ボランティア活動・英検などの各種検定取得に積極的に取り組んだ生徒

条件B 学習成績が優秀で、体育活動あるいは文化活動において、県レベル以上の大会で優秀な成績を収めた生徒、または同等の能力を有している生徒のうち、高校入学後も引き続き諸活動にとりくもうとする強い意志を持つ生徒。なお、団体の場合は、中心となって活躍した生徒とする。

※本校では以下の部を特別強化指定部としています。

高体連の強化指定部(ウエイトリフティング部、スケート部、ヨット部)及び野球部

理数科

出願の条件

志願してほしい生徒像に合致し、出席状況が良好で、学習意欲と知的探究心に溢れる生徒のうち、学習成績が極めて優秀で、理数教科に関心を持ち、学校行事・生徒会行事・ボランティア活動・英検などの各種検定取得に積極的に取り組んだ生徒

区 分	調査書	面接	所見	特色適性検査	特技	備考
普通科条件A	40	15	5	40	-	前期募集人員の45%程度
普通科条件B	30	20	5	15	30	前期募集人員の55%程度
理数科	30	15	5	50	-	

2024

OPEN CAMPUS

【日時】令和6年8月31日(土)

【場所】吉田高等学校

普通科	■入試説明 ■座談会	■学校紹介 ■部活動見学
理数科	■入試説明・理数科説明 ■探究活動発表会	■ライフプレゼンテーション ■座談会

詳しくは
吉田高校ホームページをご覧ください。

吉田高校



山梨県立吉田高等学校

〒403-0004 富士吉田市下吉田六丁目17-1

TEL 0555(22)2540(代) FAX 0555(22)2542

mail: yosida-k@kai.ed.jp

