

平成20年11月7日

保護者各位

山梨県立吉田高等学校長

登下校時の生徒の安全確保等について（お願い）

朝夕の寒さが厳しくなってきましたが、保護者の皆様には、益々ご清祥のこととお喜び申し上げます。また、日頃本校の教育活動にご理解とご支援をいただき、誠にありがとうございます。

さて、登下校時の生徒の安全確保等について、本校ではつぎのとおり指導をしていますので、保護者の皆様にもご理解とご協力をお願いします。

1. 県内で高校生が不審者の被害に遭う事件が多発しており、この地域でも同様な事件が起きています。生徒には下校に際してつぎのように注意をしています。
 - ・常に身の回りに危険があることを意識して行動する。
 - ・用事がない限り、なるべく早く家に帰る。
 - ・遠回りになっても人通りのある、明るい道を通る。
 - ・複数人数で下校する。
 - ・帰りが遅くなる場合はその旨を家庭に連絡し、なるべく家の人に迎えに来てもらう。
 - ・日頃、通学路にある「子ども110番の家」、「セーフティステーション」などの避難所について確認しておく。
 - ・不審者に気づいた場合は
 - (1)大声で叫ぶ、防犯ブザーを鳴らすなどをして逃げる。
 - (2)近くの店や「子ども110番の家」、民家などに助けを求める。
 - (3)安全が確認できたら家庭、警察に連絡をする。
 - ・防犯ブザーを生徒昇降口に置いておくので、つぎのような場合に利用する。
 - 遅い時間に一人で帰らなければならないとき
 - 複数人数で帰るが途中から一人になってしまうとき など長期的に使用したい者は別に生徒指導部まで申し出る。
2. 登校時の学校前の通り（昭和通り）は通勤者、保護者の送りの車、自転車の生徒、徒歩の生徒で混雑しています。保護者の方の危険運転も見うけられ、いつ事故が起きてもおかしくない状況です。このことについてはつぎのように指導をしています。
 - ・保護者の車で登校する場合は学校から離れた場所で車から降りる。（裏面の「朝、駐停車を避けていただきたい場所」を参照）
 - 具体的には、昭和通りの市役所の交差点とお茶屋町の交差点の間で降りない、中央通りなどの枝道で降りるようにするなどです。

- 3 . 生徒の安全を考え、夕方の保護者の迎えについてはつぎのように指導をしています。
- ・学校の敷地内で保護者の車と待ち合わせをしてもよい。
 - ・保護者には敷地内での最徐行と生徒の安全確認に最善の注意をお願いする。
 - ・保護者の駐車は中館西の芝生の植えてある場所とする（下の「夕方、駐車していただきたい場所」を参照）。
 - ・生徒は生徒昇降口、ピロティで待機する。
- 4 . 地域の方から吉田高校の生徒、保護者のセブンイレブンの利用のについて、つぎのような苦情が寄せられています。「夕方、保護者による迎えの車で駐車場が占拠されていて一般のお客が駐車できない」、「セブンイレブン自体が吉高生のたまり場となっていて、買い物客の迷惑になっている」、「吉高生のマナーがなっていない」などです。このことについてはつぎのように指導しています。
- ・買い物をするのはよいが、マナーを守る。
 - ・保護者の迎えの待ち合わせ場所としない。待ち合わせ場所としては学校の敷地内を利用する。
 - ・買い物が終わったらすぐに家に帰るか、学校に戻る。
 - ・セブンイレブンの駐車場にたむろしない。

登校・下校安全確認シート

吉田高等学校
生徒指導部

県内で高校生が不審者に追いかけられたり、交通事故に遭うなどの事件が起きています、自分の安全を確保する意味で登校、下校の通学路について考えてみよう。

年	組	番	氏名
---	---	---	----

1. 自分の住んでいる町（例 富士吉田市下吉田）
2. おもな登校、下校方法（例 電車と徒歩）
3. 通常の日（早朝課外がなくて部活がある）のつぎの時間

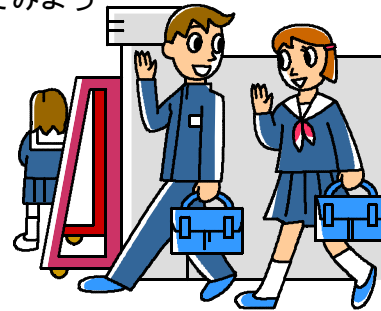
朝、家を出る時間	時	分頃
学校に着く時間	時	分頃
夕方、学校を出る時間	時	分頃

4. 自分のしている防犯対策（例 防犯ブザー付き携帯、ココセコム）

5. 裏面に登校、下校通路を書き、つぎの記号を記入してみよう
（危険な場所は赤で、避難場所は青で）

危険な場所（赤）

- A 夕方、暗い場所
- B 住宅が少ない場所
- C 人通りが少ない場所
- D 車の交通が多くて危険な場所
- E 細い路で自動車とのすれ違いに危険な場所
- F その他、危険と思われる場所（具体的に何が危険かを書き込む）



緊急時に避難できる場所（青）

- g 子ども110番の家
- h セーフティステーションなどの自主防犯ボランティアの店、事業所
- i 交番
- j 知人宅
- k その他、避難できる場所